

Tendências de Investimentos e Crédito para o Setor Sucroalcooleiro

Ribeirão Preto, 11 de novembro de 2009.

Eng. Jorge Luiz Faria Garcia
BNDES/Área Industrial
Deptº de Biocombustíveis

A decorative image of sugarcane stalks is positioned in the bottom right corner of the slide. The stalks are shown in a close-up, diagonal perspective, with their characteristic green and brown textures clearly visible. The image is slightly faded and blends into the white background of the slide.

- ✓ Contribuir para o desenvolvimento sustentável do setor da energia;
- ✓ Diversificar a matriz energética nacional e aumentar a segurança energética;
- ✓ Reduzir a dependência dos combustíveis fósseis;
- ✓ Mitigar os impactos ambientais e das emissões de gases com efeito de estufa.

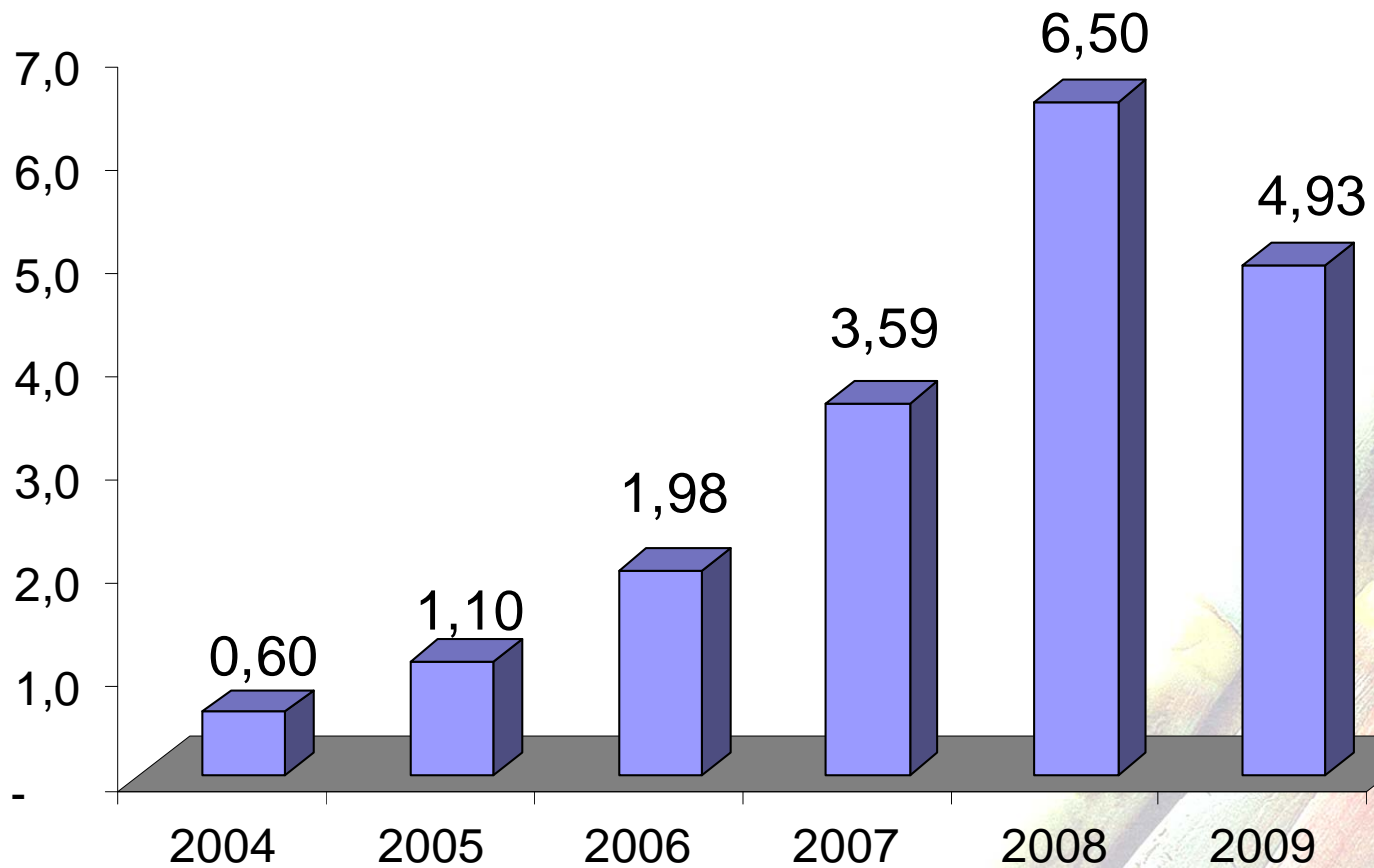
- Aumento de Escala (ou modernização)
- Engenharia e bens de capital
- Cogeração
- Pesquisa e Desenvolvimento
- Projetos sociais e ambientais
- Infra-estrutura e logística
- Consolidação da indústria
- Internacionalização

- ✓ Cerca de 80 projetos em carteira, com US\$ 6 bilhões a ser desembolsados no próximo período de 2 anos (2010-11);
- ✓ Projetos *Greenfield* na região central do Brasil (nova fronteira da cana);
- ✓ Crescente demanda por projetos de cogeração (energia = 10% das receitas totais e de 20 a 25% do total do EBITDA);
- ✓ Migração do corte manual para mecanização (2014/ SP- áreas mecanizáveis)
- ✓ A migração das tradicionais esquemas de financiamento das empresas para Project Finance.

Desembolsos (R\$ milhões)



Os Desembolsos nos 9 primeiros meses de 2009 foram 16% superiores ao mesmo período de 2008.



Desembolsos do BNDES para o Setor



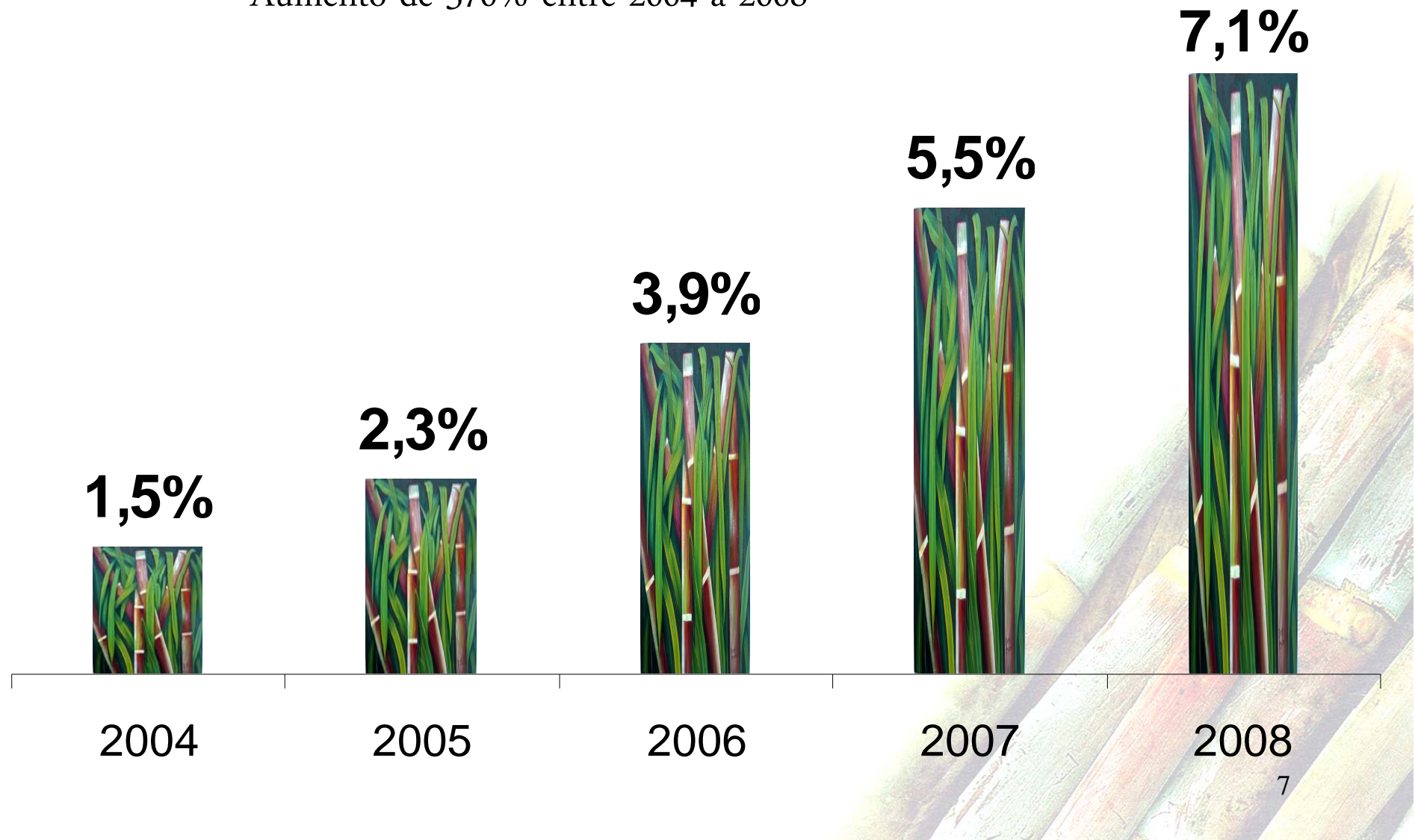
Grupo	2004	2005	2006	2007	2008
Plantação	194	224	367	571	685
Produção de Açúcar	273	480	898	1.264	1.881
Produção de etanol	60	138	447	1.630	3.079
Cogeração	77	256	265	128	854
Total	605	1.098	1.976	3.592	6.500
Variação	-	81%	79%	82%	81%

Fonte: BNDES

Participação no desembolso total

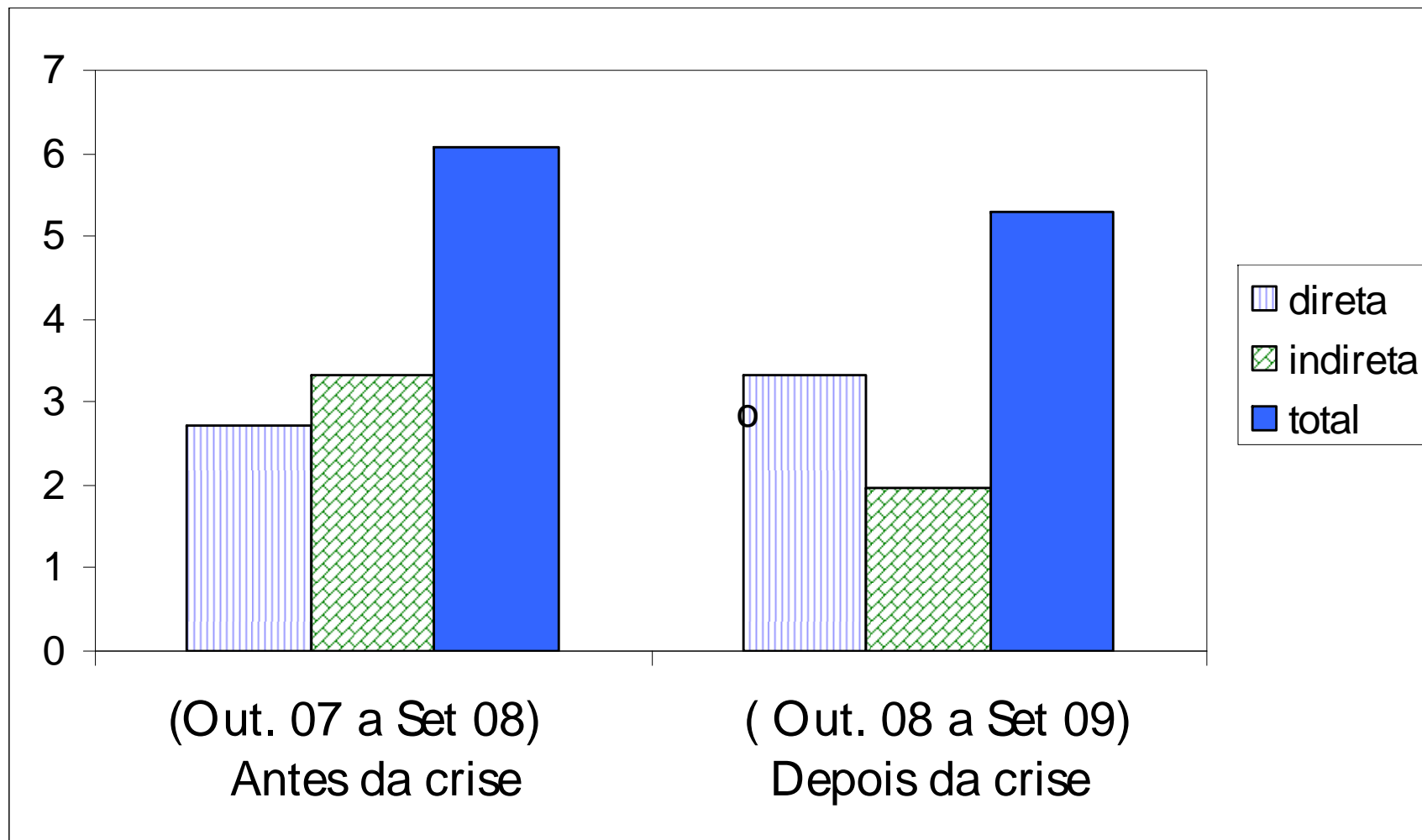


Aumento de 370% entre 2004 a 2008



- Programa de Sustentação do Investimento - PSI - Bens de Capital;
- Programa de Apoio ao Setor Sucroalcooleiro – PASS;
- Programa Especial de Crédito – PEC;
- Programa BNDES de Crédito Especial Rural –PROCER.

R\$ Bilhões



	2008/09	2015/16	2020/21
Produção de etanol (bilhões de litros)	27	46,9	65,3
Cogeração	1.800	8.158	13.158
Participação na Matriz elétrica	3%	11%	14%

Fonte: Unica / Areva / Cogen-SP

Nível	Operações	Total de Financiamentos	Ticket Médio
Cartas Consultas	19	\$0.7bn	\$35m
Pré- aprovadas	16	\$1.2bn	\$73m
Em Análise	3	\$0.5bn	\$169m
Aprovadas	11	\$0.6bn	\$58m
Contratos ¹	35	\$2.7bn	\$77m
Total	84	\$5.6bn*	-

(*) Total do portfolio do BNDES \$11.7 b em junho 2009, considerando-se projetos de cogeração, operações de Mercado de capitais e financiamento de máquinas equipamentos e instalações

(1) Contratos em desembolso.

- Principais fundamentos do setor ainda se mantêm:
 - Vendas flex continuarão acima de 90% e começará efeito “substituição” do sucateamento de parte da frota à gasolina;
 - Necessidade de reduzir CO₂ continua e o etanol a partir de cana-de-açúcar é o mais competitivo.
 - Incerteza associada a manutenção no longo prazo da oferta de petróleo, nos níveis crescentes que o mundo necessita.
- **Crise é conjuntural e não estrutural...**